

Paradiesstrasse 6

Wohnung 3022

2.5 Zimmerwohnung

Stockwerk: 2.Obergeschoss

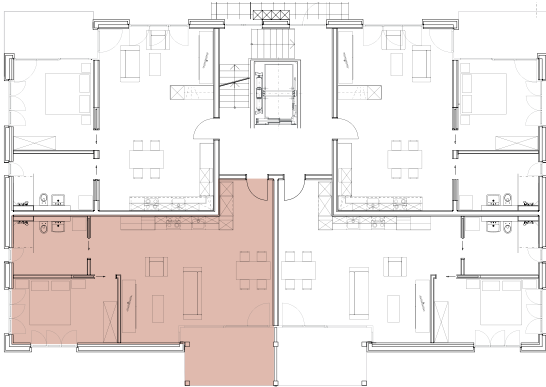
Erstvermietung:

VERIT Immobilien AG

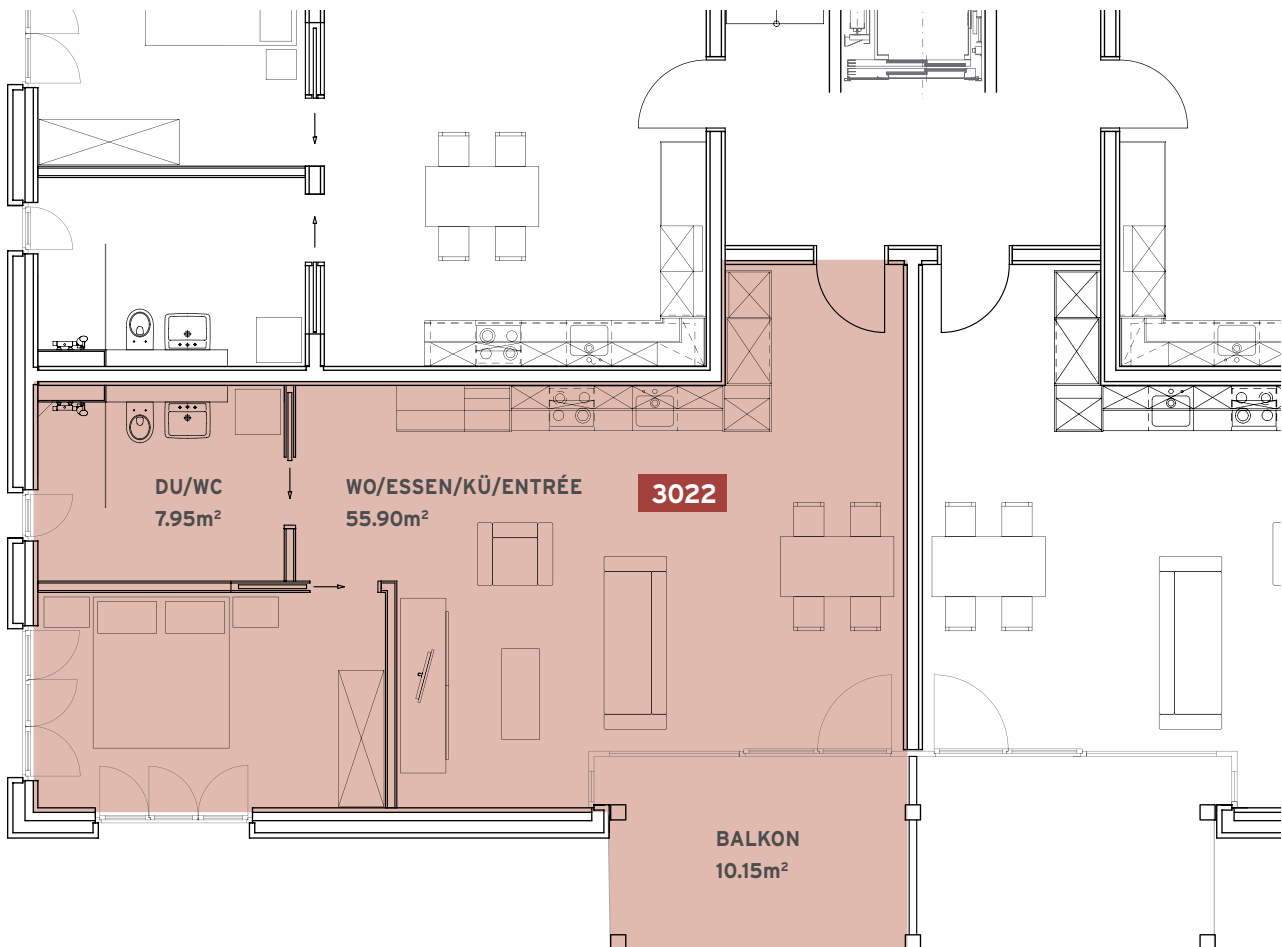
Tel. +41 81 258 30 93

www.lebenimparadies.ch

info@lebenimparadies.ch



TECHNIKWART			LIFT		FAHRRADRAUM		
TROCKENRAUM					KELLER		
3031 9.7m ²	3001 8.48m ²	3002 8.6m ²	3011 9.46m ²	3012 9.28m ²	3013 9.43m ²	3014 10.35m ²	
KELLER			KELLER				
3032 9.7m ²	3003 8.65m ²	3004 8.6m ²	HW 8.13m ²	3024 8.28m ²	3023 8.26m ²	3022 8.3m ²	3021 9.18m ²



Nutzwohnfläche: 63.85 m²
Keller: 8.30 m²
Balkon/Terrasse: 10.15 m²

